

● ● Mobil-PDi/Dali

**ESYLUX**

www.esylux.com

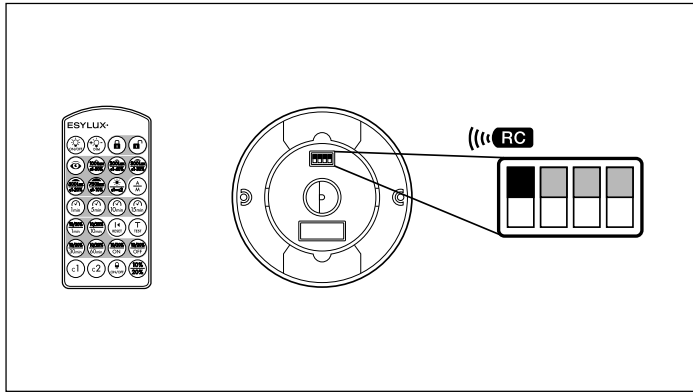
**CZ** NÁVOD K OBSLUZE

**! POZNÁMKA:** Pro optimální přenos signálu při programování nasměřujte ovladač na čidlo. Berte v potaz, že v přímém slunečním světle může být běžný dosah ovladače díky infračervené složce přirozeného denního světla výrazně omezen.

**1. Nastavení pomocí dálkového ovladače**

DIP-přepínač 1 na čidle musí být nastaven dle vyobrazení.

Tlačítko	Uživatelské nastavení
	<b>Spuštění programování</b> Na čidle svítí <b>modrá LED</b> a signalizuje programovací režim "blue mode". Připojená svítidla se zapnou. V programovacím módu čidlo nereaguje na pohyby.
 	<b>Výběr kanálu</b> <b>C1 = Osvětlení</b> (potvrzení volby indikováno střídavým blikáním <b>modré a červené LED</b> ) <b>C2 = HLK</b> (potvrzení volby indikováno střídavým blikáním <b>modré a zelené LED</b> )
	<b>Nastavení spínací hodnoty míry soumraku pro Kanál 1 načtením aktuální hodnoty (tlačítko "Ok") nebo výběrem hodnoty</b>
	Po stisku tlačítka "DIM" započne automatická cyklická změna intenzity svícení kanálu "Osvětlení C1 + C2" od maximální po minimální hodnotu. Jakmile intenzita osvětlení prostoru dosáhne požadované hodnoty, stisknete tlačítko "Ok". Hodnota intenzity osvětlení se uloží jako nová požadovaná hodnota intenzity svícení.
	<b>Výběr spínací hodnoty míry soumraku (100 Lux - Denní provoz)</b> Potvrzení volby je indikováno krátkým střídavým blikáním <b>modré a červené LED</b> .
	<b>Výběr spínací hodnoty míry soumraku pro kanál C2 - před výběrem nejprve zvolte kanál C2!</b>
	<b>Kanál C1</b> je "Master-kanál" s měřením intenzity světla a řízením osvětlení. <b>Kanál C2</b> je podřízený <b>kanálu C1</b> . Stiskem tlačítka lze nastavit procentuální regulační diferencí (posun resp. offset) <b>kanálu C2</b> vůči hodnotě "intenzita světla kanálu C1" nebo <b>kanál C2</b> nastavit shodně s <b>kanálem C1</b> . Potvrzení volby je indikováno střídavým blikáním <b>modré a zelené LED</b> .
	<b>Nastavení společného času doběhu svícení pro kanál "Osvětlení C1 + C2" (1 min až 15 min)</b> Potvrzení volby je indikováno střídavým blikáním <b>modré a červené LED</b> .
	<b>Nastavení režimu "Automat" a "Poloautomat" – pro kanál "Osvětlení C1 + C2"</b>
	<b>Výběr mezi režimy "Automat" a "Poloautomat"</b> <b>Poloautomat</b> = stisknete tlačítko, <b>modrá LED</b> na 3 s zhasne. <b>Automat</b> = stisknete tlačítko, <b>modrá LED</b> po dobu 3 s bliká.
	<b>Výběr hodnoty Orientačního osvětlení (10% nebo 20% světelného výkonu)</b> <b>10%</b> = stisknete tlačítko, potvrzení střídavým blikáním <b>modré a zelené LED</b> <b>20%</b> = stisknete tlačítko, potvrzení střídavým blikáním <b>modré a červené LED</b>



D00008MAN

	<b>Aktivace Orientačního osvětlení (10% nebo 20% světelného výkonu</b> <b>Funkce "Noční osvětlení"</b> : Pokud podíl denního světla v místnosti / chodbě klesne pod nastavenou míru soumraku (např. 400 Lux), dojde k setmění připojených svítidel na cca 10 % nebo 20 % světelného výkonu. Při detekci pohybu čidlo upraví světelný výkon svítidel na nastavenou hodnotu. Při následné absenci pohybu / přítomnosti a uplynutí nastaveného času doběhu čidlo sníží světelný výkon svítidel zpět na cca 10 % nebo 20 %. Pokud podíl denního světla překročí nastavenou míru soumraku, čidlo automaticky orientační osvětlení vypne. Potvrzení volby je indikováno krátkým střídavým blikáním <b>modré a červené LED</b> .
	<b>Aktivace Orientačního osvětlení (10% nebo 20% světelného výkonu) s pevným časem doběhu (1 min až 60 min)</b> Připojené osvětlení se zapne automaticky nebo manuálně tlačítkem. Při následné absenci pohybu / přítomnosti a uplynutí nastaveného času doběhu čidlo sníží světelný výkon svítidel zpět na cca 10 % nebo 20 %. Poté započne odečet nastaveného doběhu svícení orientačního osvětlení (např. 10 min). Pokud čidlo v průběhu této doby detekuje nové pohyby, upraví světelný výkon svítidel na nastavenou hodnotu. Pokud čidlo v průběhu této doby již nedetekuje nové pohyby, automaticky orientační osvětlení vypne. Potvrzení volby je indikováno krátkým střídavým blikáním <b>modré a červené LED</b> .
	<b>Deaktivace Orientačního osvětlení (10% nebo 20% světelného výkonu)</b> Potvrzení volby je indikováno krátkým střídavým blikáním <b>modré a červené LED</b> .
	<b>ZAP / VYP indikačních LED</b> <b>Vypnutí LED</b> = stisknete tlačítko, <b>modrá LED</b> na 3 s zhasne. <b>Zapnutí LED</b> = stisknete tlačítko, <b>modrá LED</b> po dobu 3 s bliká.
	<b>Reset do továrního nastavení</b> Potvrzení volby je indikováno krátkým střídavým blikáním <b>modré a červené LED</b> .
	<b>Ukončení programovacího režimu</b> <b>Modrá LED</b> zhasne, provedená nastavení se uloží. Čidlo nyní automaticky reaguje odpovídajícím způsobem dle zvolených hodnot. <b>! POZNÁMKA:</b> Pokud není programovací mód ukončen stiskem tlačítka, čidlo programovací režim po 10 min od posledního stisku automaticky ukončí.
	<b>Doplňkové funkce dálkového ovladače Mobil-PDi/Dali</b>
	<b>Testovací režim pro ověření dosahu a citlivosti detekce čidla</b> Připojená svítidla se zapnou - snadno viditelná kontrola prostoru detekce průchodem a odkrokováním. Indikace detekce pohybu bez zpoždění pomocí 2x krátkého zablikání <b>modré LED</b> . <b>! POZNÁMKA:</b> Testovací režim ukončíte opětovným stiskem tlačítka "TEST" nebo "RESET".
	<b>Dočasná změna intenzity svícení na požadovanou hodnotu (nahrazuje stisk externího ovládacího tlačítka)</b> Po stisku tlačítka "DIM" započne automatická cyklická změna intenzity svícení připojených svítidel od maximální po minimální hodnotu. Jakmile intenzita osvětlení prostoru dosáhne požadované hodnoty, stisknete tlačítko "Ok". Tato nově nastavená intenzita osvětlení je čidlem udržována, dokud je detekována přítomnost osob. Pokud již není detekována přítomnost, započne odečet nastaveného doběhu svícení. Po uplynutí této doby přejde čidlo zpět do zvoleného provozního režimu.
	<b>Manuální ZAP / VYP kanálu C1 nebo C2 - před výběrem nejprve zvolte příslušný kanál!</b> (nahrazuje stisk externího ovládacího tlačítka)
	<b>Přerušení funkcí "TEST", "Svítidla ON/OFF"</b> Čidlo se vrátí zpět do nastaveného provozního režimu.

**ESYLUX**

ESYLUX GmbH

Postfach 1834, 22908 Ahrensburg/Germany

Internet: www.esylux.com

e-mail: info@esylux.com